

# ETAT DES LIEUX : SITUATION ACTUELLE

ANNEXE 2

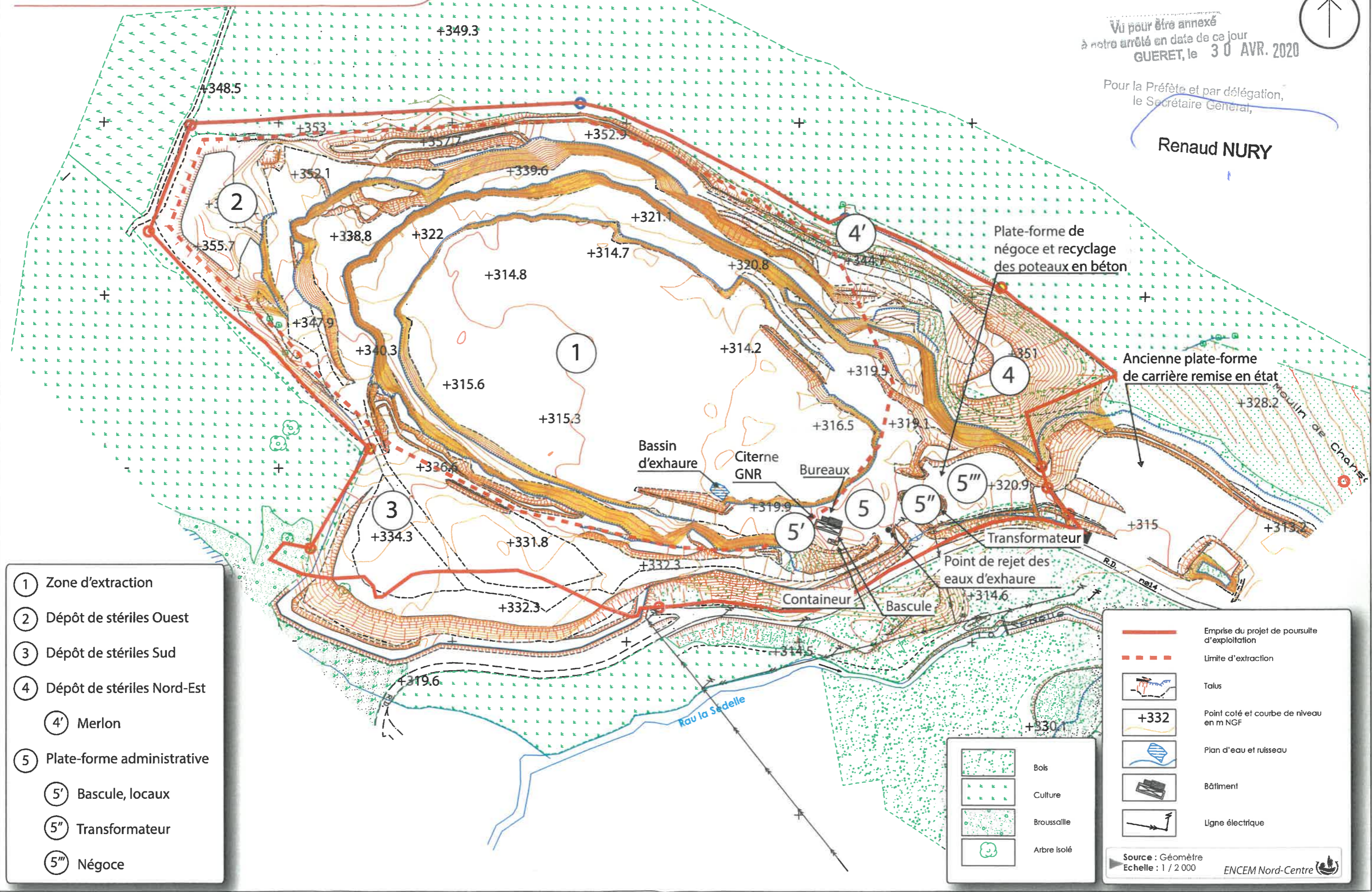
Nord



Vu pour être annexé  
à notre arrêté en date de ce jour  
GUERET, le 30 AVR. 2020

Pour la Préfète et par délégation,  
le Secrétaire Général,

**Renaud NURY**



- ① Zone d'extraction
- ② Dépôt de stériles Ouest
- ③ Dépôt de stériles Sud
- ④ Dépôt de stériles Nord-Est
- ④' Merlon
- ⑤ Plate-forme administrative
- ⑤' Bascule, locaux
- ⑤'' Transformateur
- ⑤''' Négoce

	Emprise du projet de poursuite d'exploitation
	Limite d'extraction
	Talus
	Point coté et courbe de niveau en m NGF
	Plan d'eau et ruisseau
	Bâtiment
	Ligne électrique

	Bois
	Culture
	Broussaille
	Arbre isolé

Source : Géomètre  
Echelle : 1 / 2 000

ENCEN Nord-Centre

